



EN ROUTE VERS LA

# durabilité

Nos engagements RSE





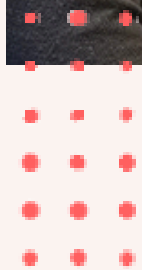
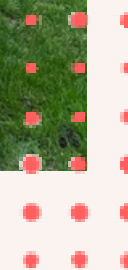
# Performance durable

Soutenir  
l'évolution des  
métiers liés à la  
relation client, à  
la vente et au  
management en  
faisant évoluer le  
nôtre.



# Les grandes lignes

**EDITO**  
ambitions  
& démarche collective  
*p. 4-6*



**PILIERS**  
fondamentaux

*p. 7-8*

**ENJEUX**  
environnementaux sociaux et  
éthiques

*p. 9-14*



**ENGAGEMENTS**  
durables  
& responsables

*p. 15-24*

**PARLONS RSE**  
contact

*p. 25*





# édito

Nos ambitions engagées  
& notre démarche  
collective





# Nos ambitions engagées

Chez b-flower, nous avons toujours placé l'humain au cœur de notre démarche. Nos valeurs de confiance, d'engagement, d'esprit d'équipe et de plaisir sont les piliers qui nous animent au quotidien. Elles ne sont pas seulement des principes affichés : elles se traduisent dans la manière dont nous accompagnons nos clients, dont nous travaillons ensemble et dont nous bâtissons notre avenir. Mais aujourd'hui, l'entreprise ne peut plus se penser sans intégrer pleinement les enjeux de la transition. Nous évoluons dans un monde où la performance durable devient un impératif, où la réglementation, notamment la CSRD, redéfinit les standards, et où nos parties prenantes attendent de nous un engagement clair et mesurable.

Heureusement, nous avons des forces solides sur lesquelles nous appuyer : notre fidélité client, notre indépendance financière, notre diversité et nos compétences sont autant d'atouts qui nous permettent d'aborder ces défis avec confiance. Nous avons toujours su être proches de nos clients, humbles et dynamiques dans notre façon d'innover et de nous adapter.

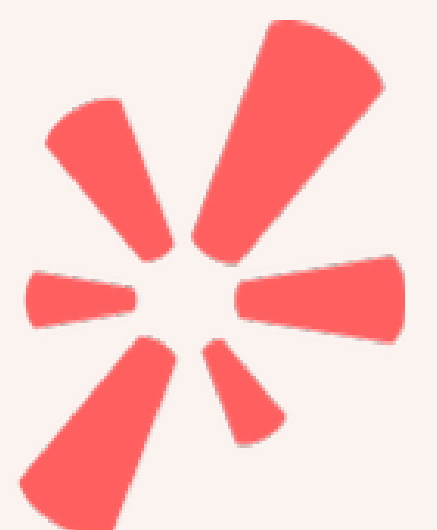
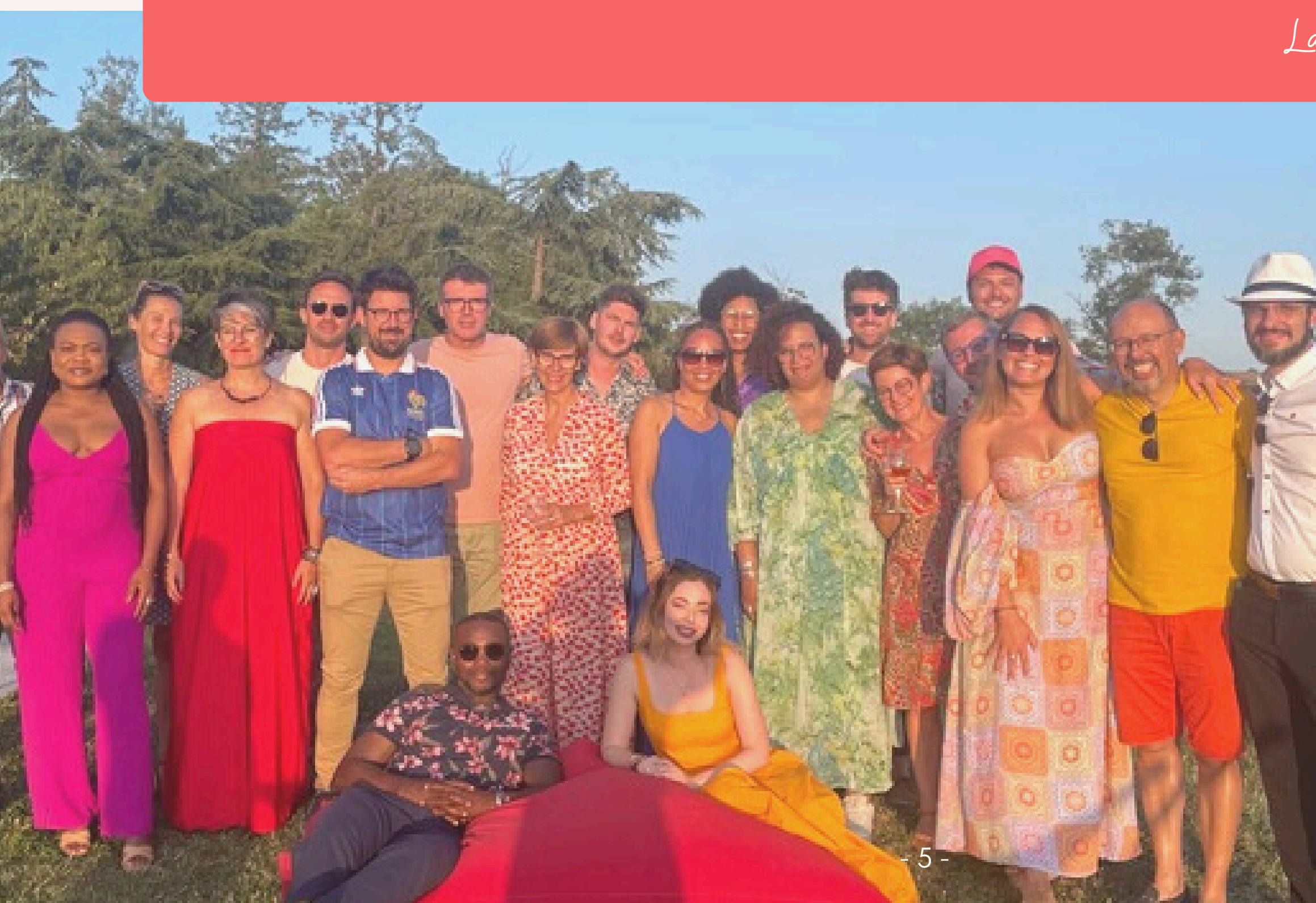
Nous devons aller plus loin. Nous pouvons et devons faire de notre approche sur mesure et de notre expertise technologique des leviers au service d'un impact positif, tant pour nos clients que pour notre propre organisation.

Notre ambition ? Construire ensemble une stratégie RSE authentique et engagée, qui reflète nos valeurs et renforce notre modèle d'intervention. Nous avons les bases, les compétences et la volonté. Il est temps de formaliser cette vision et d'écrire la suite de notre histoire avec cohérence, engagement et responsabilité.

À vous, à nous, d'être acteurs de cette transformation !

Paris, le 7 octobre 2025

*La Team b-flower*





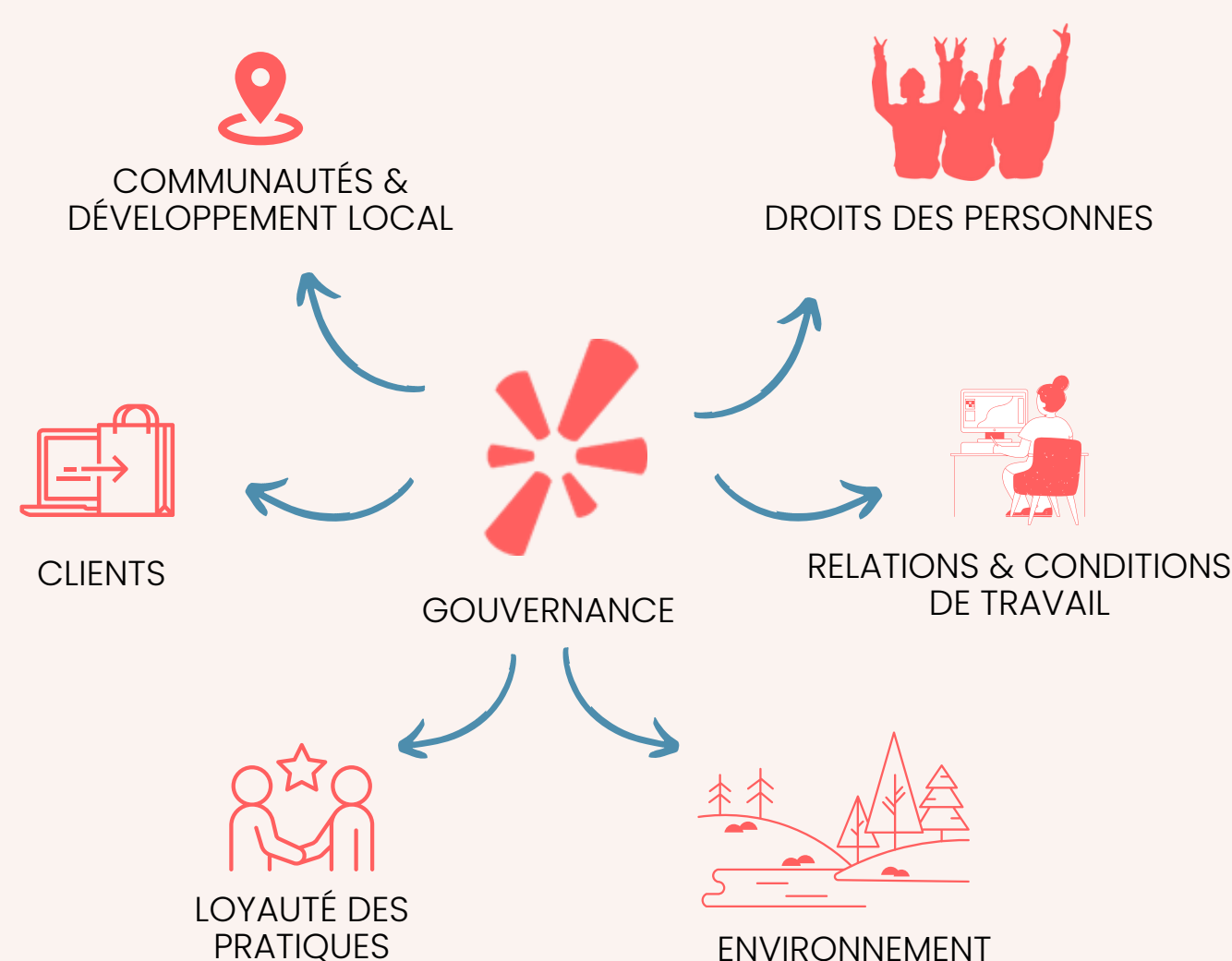
# Notre démarche collective

Poussés par la passion d'avancer ensemble vers une performance plus durable, nous avons consacré cette année à la réflexion et la construction de notre démarche de responsabilité sociétale (RSE).

Accompagnés par un cabinet de conseil en stratégie durable et responsable, b-flower a souhaité mesurer ses principaux impacts environnementaux et sociaux à partir des fondamentaux de l'Iso 26 000. En cohérence avec nos valeurs et nos ambitions, nous avons souhaité vivre cette aventure de manière collective et collaborative. En 2025, nous avons commencé cette démarche d'amélioration continue en réalisant un diagnostic RSE à travers une analyse de matérialité afin de faire ressortir nos priorités.

Notre approche collaborative nous a permis d'inclure nos parties prenantes internes & externes afin de formaliser des engagements cohérents pour b-flower, seconde étape de notre démarche. Notre team RSE, pilotée par une référente RSE, est essentielle pour le bon déploiement de nos actions.

Nous avançons collectivement & quotidiennement sur le chemin de la durabilité en faveur d'une "**performance durable**". Une évolution de notre métier au service de nos clients.







# piliers

fondamentaux de  
b-flower





# Nos piliers

## fondamentaux

### CONFIANCE

La confiance est le socle de toutes nos relations en interne et avec nos clients. Elle nous permet d'instaurer un climat de respect et de transparence, essentiel pour collaborer durablement.

### PLAISIR

Le plaisir guide notre façon de travailler et d'interagir. Nous cultivons un environnement stimulant et convivial, où la passion pour notre métier nourrit la motivation et renforce l'impact positif de chaque action.

### ESPRIT D'ÉQUIPE

Nous croyons à la force du collectif. L'entraide, l'écoute et la coopération sont au cœur de notre fonctionnement, car c'est ensemble que nous relevons les défis et faisons grandir aussi bien nos collaborateurs que nos clients.







# enjeux

environnementaux, sociaux  
et éthiques



# Nos enjeux prioritaires

Notre cabinet est soumis à une multiplicité d'enjeux à la fois en interne et en externe. Afin de permettre leur identification et leur hiérarchisation, b-flower s'est appuyé sur une analyse de matérialité lui permettant de mettre en lumière des priorités. Afin d'intégrer sereinement chaque enjeu, cette analyse permet de classer deux notions de priorités : "les enjeux très prioritaires" en rouge ainsi que "les enjeux prioritaires" en orange.



## Respecter l'individu

Respect de la personne, de sa dignité ainsi que de ses droits fondamentaux notamment à travers la lutte contre le harcèlement.



## Protéger nos collaborateurs

Protéger la santé et la sécurité de nos collaborateurs.



## Rémunération équitable

Assurer un système de rémunération équitable.





# Nos enjeux prioritaires



## Pollutions & nuisances

Limiter au mieux les pollutions et nuisances de tous types directes et indirectes.



## Eco-conception

Eco-conception de nos services et activités.



## Environnement

Déploiement d'une démarche structurée de protection de l'environnement.





# Nos enjeux prioritaires



## Lutte contre la corruption

Prévenir tout acte de corruption active ou passive.



## La RSE chez nos sous-traitants et partenaires

Agir en faveur de la responsabilité sociétale chez nos sous-traitants & partenaires.



## Liens durables

Créer des liens durables avec nos sous-traitants et partenaires.



## Initiatives d'intérêt général

Soutien de projets solidaires, sociaux ou environnementaux.





# Nos enjeux prioritaires



## Intégrer la démarche RSE

Formaliser une stratégie, impliquer nos parties prenantes, engagement de la gouvernance, moyens et organisation pour la RSE.



## Gouvernance responsable

Garantir les conditions d'une gouvernance responsable via un fonctionnement équitable et participatif. Garantir la diversité et représentativité ainsi que la maîtrise des risques financiers.



## Qualité de vie au travail

Favoriser la qualité de vie au travail pour l'ensemble de nos collaborateurs.



## Lutte contre la discrimination

Prévenir toute forme de discrimination et promouvoir l'égalité des chances.





# Nos enjeux prioritaires



## Dialogue social

Créer les conditions du dialogue social sous toutes ses formes.



## Protéger les données personnelles

Protection des données de nos salariés parties prenantes internes & externes.



## Développer les compétences

Développer les compétences, la carrière et l'employabilité de nos collaborateurs.



## Les ressources

Minimiser la consommation de nos ressources.







# engagements

durables & responsables de  
b-flower



# Nos engagements durables

Engagements cohérents pour b-flower, en accord avec nos ambitions et notre environnement global.





# Nos engagements

Le cabinet b-flower s'est appuyé sur ses enjeux prioritaires pour déterminer des engagements cohérents afin d'avancer dans la bonne direction et de s'inscrire progressivement dans une démarche d'amélioration continue.

## 7 AXES

Dans ce contexte, plusieurs objectifs ont été fixés par b-flower afin de répondre aux enjeux prioritaires ressortis à la suite de l'analyse de matérialité.

Le cabinet b-flower a défini 36 actions positives pour répondre aux enjeux prioritaires.

## 36 ACTIONS

## 17 ODD

Le déploiement de nos actions nous permet, à notre échelle, de contribuer à l'atteinte des 17 objectifs de développement durable fixés par l'ONU. En savoir +





# Nos engagements

## gouvernance responsable

Entreprise familiale indépendante, b-flower a la volonté de construire collectivement la démarche.

En 2025, nous avons mis en place une équipe projet, chargée de piloter la démarche RSE et d'impliquer toutes nos parties prenantes internes. Ces derniers mois, nous avons organisé plusieurs workshops collaboratifs avec l'ensemble des équipes afin de sensibiliser, écouter et recenser leurs idées d'actions pour définir des engagements à la fois ambitieux et cohérents avec notre activité.

Afin d'avancer sereinement dans cette dynamique, nous sommes accompagnés par un cabinet de conseil en stratégie durable & responsable afin de structurer sereinement notre démarche.

Notre objectif à moyen terme : challenger nos pratiques avec la méthodologie EcoVadis et inscrire nos progrès dans une logique d'amélioration continue.

### Actions 2026

- Sensibiliser les collaborateurs aux enjeux
- Intégrer un volet RSE au sein du CODIR
- Suivre régulièrement l'état d'avancement des actions
- Obtenir une médaille EcoVadis







# Nos engagements

## droits des personnes

Nos collaborateurs sont au coeur de notre démarche.  
Concrètement, nous avons déjà intégré plusieurs actions fortes :

- Une vigilance accrue lors des recrutements pour garantir équité et transparence,
- Une promotion active de la diversité au sein de nos équipes,
- Une politique RGPD structurée, pour protéger les données personnelles de nos collaborateurs, clients et partenaires.

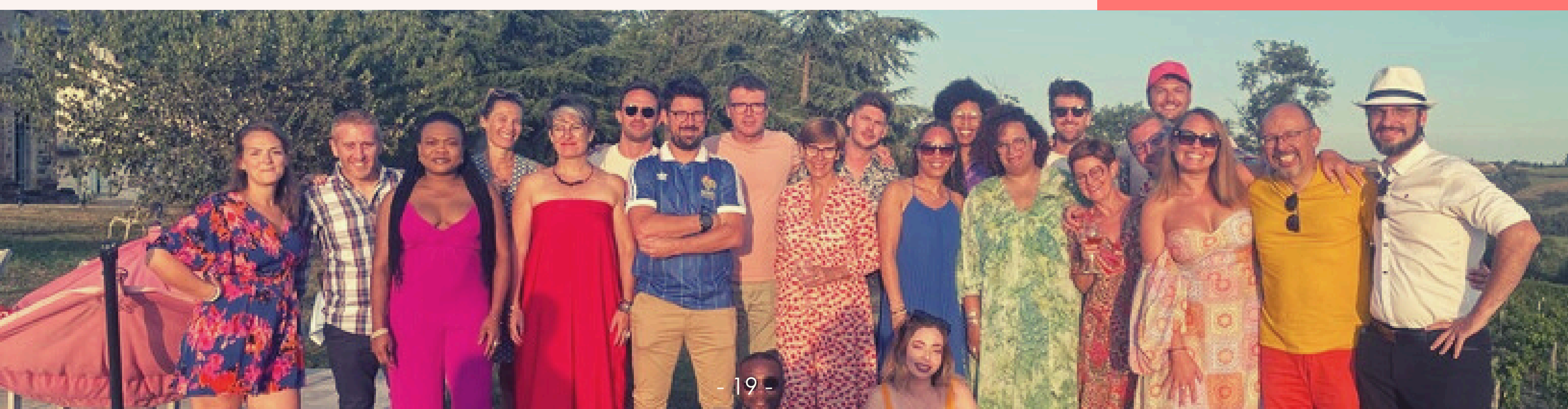
En 2026, nous souhaitons aller encore plus loin en renforçant notre approche autour de sujets clés :

- La prévention du harcèlement,
- Le suivi d'indicateurs sociaux pertinents, afin d'avoir une vision claire des principaux enjeux RH et d'agir efficacement.

Parce que protéger, valoriser et accompagner les femmes et les hommes qui font vivre b-flower est, et restera, une priorité.

### Action 2026

- Renforcer la lutte contre le harcèlement et la discrimination
- Sensibiliser nos collaborateurs
- Définir des objectifs quantitatifs et qualitatifs à travers une politique sociale claire
- Assurer une veille RGPD





# Nos engagements

## relations & conditions de travail

Nous sommes convaincus que la qualité des relations et conditions de travail est un levier essentiel d'engagement et de performance.

Dans un contexte économique particulier cette année, préserver un climat agréable est une priorité.

Le télétravail et la flexibilité des horaires sont très développés au sein de l'entreprise. Nous sommes vigilants à organiser des moments de convivialité et de cohésion. Nous privilégions l'écoute, la confiance et les liens à travers des échanges réguliers.

La formation et le développement des compétences restent également au cœur de notre démarche, pour préparer l'avenir collectivement.

Et parce que nous voulons continuer à progresser, 2026 sera consacrée à renforcer notre action sur la santé et la sécurité au travail, ainsi qu'à favoriser le droit à la déconnexion.

Notre ambition reste claire : offrir à chaque collaborateur un environnement de travail à la fois épanouissant et stimulant.

## Actions 2026

- Renforcer la santé et la sécurité des collaborateurs à travers l'ergonomie, la formation et la sensibilisation
- Maintenir le dialogue avec nos équipes
- Intégrer des objectifs quantitatifs et qualitatifs dans notre politique sociale





# Nos engagements

## environnement respect

L'empreinte environnementale liée à notre activité reste non significative.

Nos principaux impacts concernent les déplacements de nos collaborateurs. C'est pourquoi nous avons mis en place un plan dédié afin de mieux organiser ces déplacements et ainsi réduire à la fois leur impact environnemental et social.

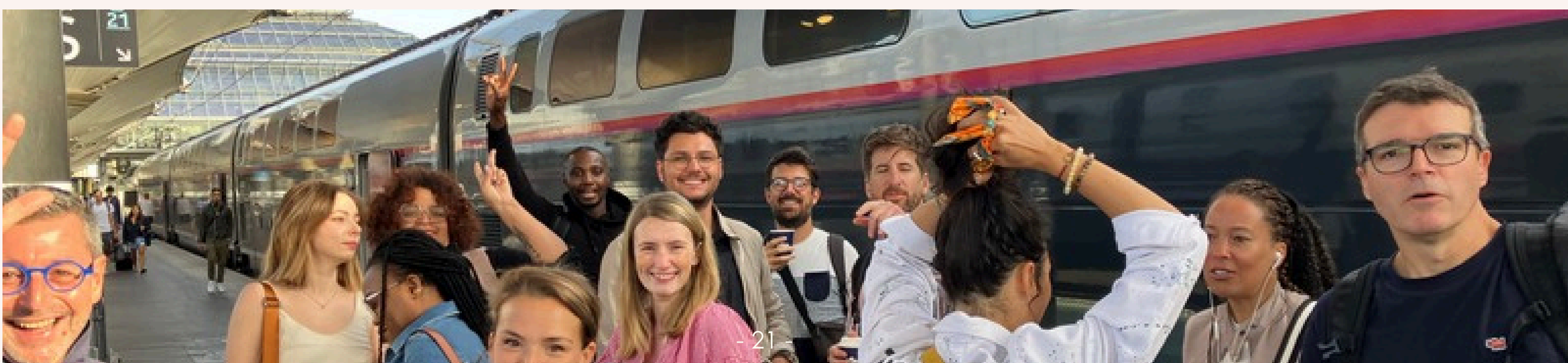
Dans le même esprit, nous donnons une seconde vie à notre matériel informatique en le revendant à prix préférentiels en interne, favorisant ainsi le réemploi plutôt que le gaspillage.

Notre ambition est désormais d'aller plus loin en changeant nos pratiques. En 2026, nous souhaitons travailler sur l'écoconception de nos activités, notamment à travers la suppression progressive des Learn Box, le suivi régulier de nos principaux indicateurs environnementaux et la sensibilisation des collaborateurs aux bons gestes et pratiques.

Parce que préserver l'environnement, c'est aussi préparer l'avenir, nous inscrivons chaque démarche dans une logique d'amélioration continue en impliquant également nos clients.

### Actions 2026

- Sensibiliser en interne à travers un Guide des Bonnes Pratiques (GBP)
- Réduire l'usage du papier
- Prolonger la durée de vie de nos équipements afin de réduire notre impact numérique
- Mesurer les principales sources d'empreinte environnementale liées à notre activité à travers la réalisation d'un bilan carbone







# Nos engagements

## éthique des affaires

Nous sommes convaincus que la confiance se construit sur la transparence et l'intégrité.

Nous veillons à une gestion rigoureuse des frais liés aux déplacements chez nos clients, afin d'éviter toute situation allant à l'encontre de l'éthique des affaires, notamment sur le volet de la corruption. Nous respectons scrupuleusement les fondamentaux et les valeurs de nos clients, point essentiel de nos pratiques professionnelles.

En 2026, notre ambition est de renforcer notre transparence et notre vigilance sur l'ensemble des enjeux éthiques, notamment dans le cadre de nos relations commerciales avec nos clients et nos partenaires.

### Actions 2026

- Renforcer la transparence auprès de nos clients
- Renforcer la vigilance sur les enjeux RSE chez nos partenaires
- Formaliser notre politique éthique
- Sensibiliser en interne





# Nos engagements

## clients services

Le respect des engagements contractuels et la satisfaction de nos clients est notre leitmotiv.

Plus qu'un prestataire, b-flower est un partenaire de confiance, engagé à leurs côtés pour développer les compétences de leurs collaborateurs et faire grandir durablement leurs équipes.

Notre certification Qualiopi vient renforcer cette promesse : elle facilite l'accès des entreprises à la formation et leur permet de renforcer les savoir-faire de leurs collaborateurs avec agilité et efficacité.



En 2026, nous souhaitons préserver cette proximité et cette relation de confiance, tout en enrichissant notre accompagnement : pousser la transparence et intégrer davantage les enjeux de durabilité dans nos services pour contribuer, avec nos clients, à bâtir un avenir plus responsable.

## Actions 2026

- Renforcer la relation client
- Maintenir le dialogue avec nos parties prenantes
- Refléter notre démarche à travers nos offres
- Être acteur aux côtés de nos clients







# Nos engagements

## développement local & intérêt général

Nos équipes, réparties dans toute la France, nous permettent de rayonner sur l'ensemble du territoire national et d'être au plus près de nos clients.

Nous avons aussi à cœur de soutenir des initiatives qui font sens. C'est pourquoi nous accompagnons l'association Rêves de Gosse, qui favorise l'acceptation des différences et l'inclusion à travers des rencontres entre des enfants aux parcours ordinaires et d'autres marqués par la maladie ou par des épreuves de vie.

Cette année, notre équipe participe à la course de lumières pour soutenir l'Institut Curie.

## Actions 2026

- Pérenniser notre soutien auprès d'une ou plusieurs associations

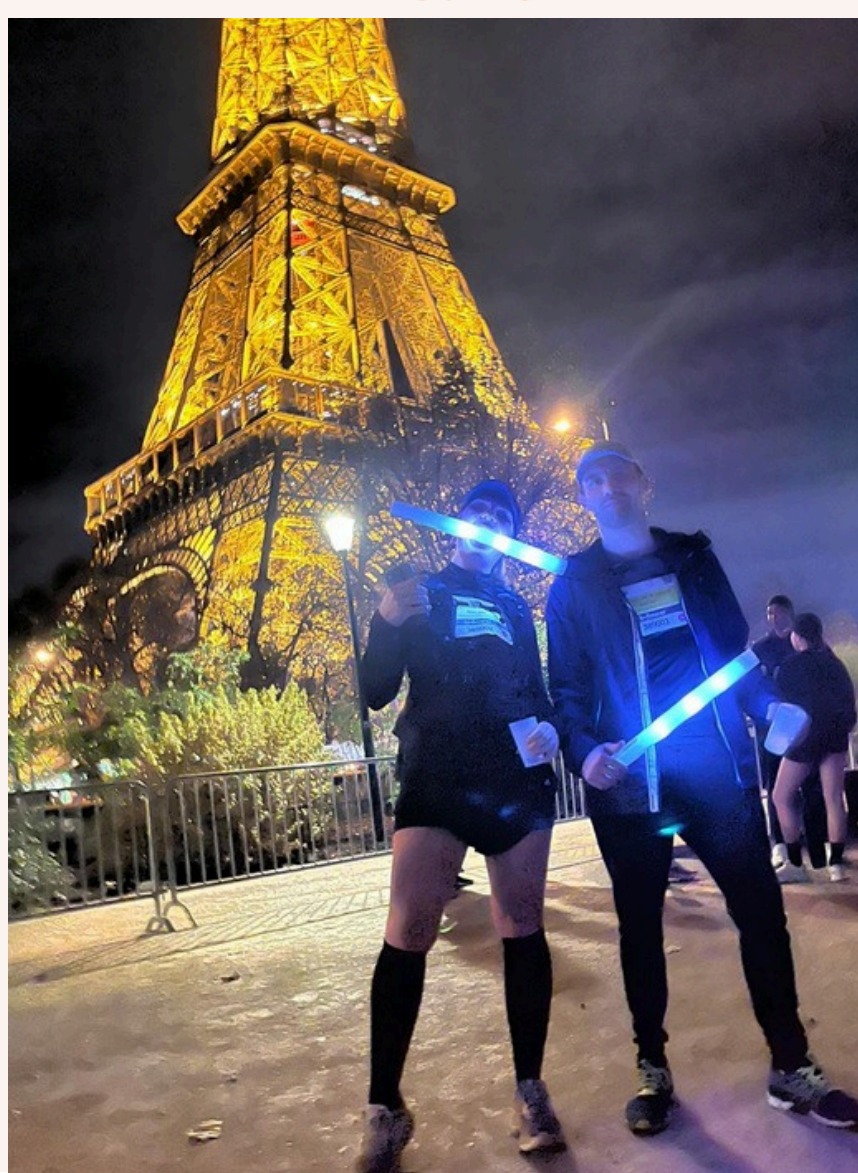


La Course  
des  
**LUMIÈRES**



institut  
**Curie**

ENSEMBLE, PRENONS  
LE CANCER DE VITESSE



Rêves  
de  
Gosse





**Parlons RSE**

rse@b-flower.com

Tel: +33 (0)1 49 69 47 00

b-flower.com

